



# PERSONALE DELL'ESERCITO



Schweizerische Eidgenossenschaft  
Confédération suisse  
Confederazione Svizzera  
Confederaziun svizra

Dipartimento federale della difesa,  
della protezione della popolazione e dello sport DDPS  
**Esercito svizzero**  
Comando Istruzione – Personale dell'esercito

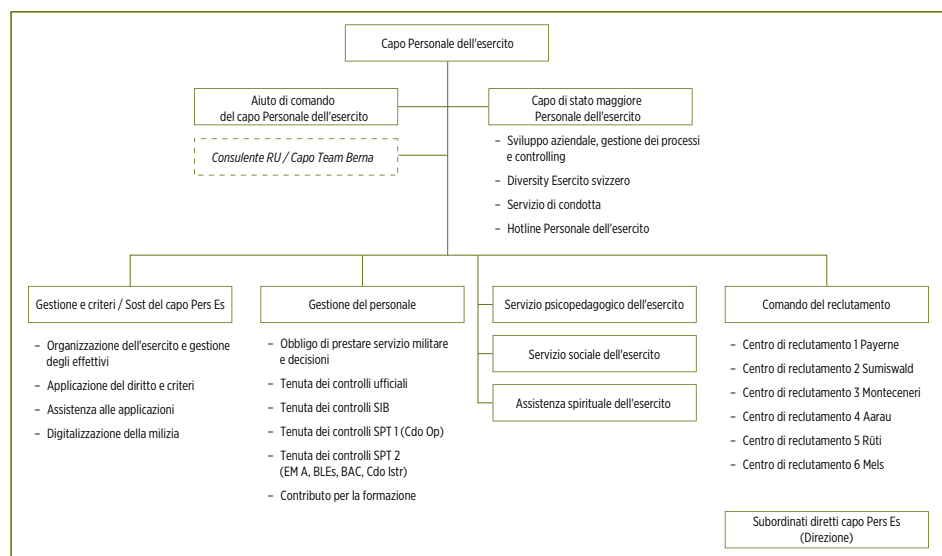


# SENZA PERSONE, NIENTE ESERCITO

Il **Personale dell'esercito (Pers Es)** accompagna i militari (mil) dal reclutamento fino al proscioglimento.

Il Pers Es fa parte del comando Istruzione e comprende i seguenti settori:

- **SM Pers Es:** sostiene e coordina affari e processi del Pers Es (S cond e Svil az, gest proc e contr), funge da organo d'informazione (hotline) e fornisce consulenza e informazioni specifiche ai militari di milizia sul tema «diversity»;
- **Gestione e criteri:** emana i criteri per la prontezza di base del personale dell'esercito e gestisce, sviluppa e supporta gli utenti nell'ambito del sistema di gestione del personale dell'esercito e della protezione civile (PISA);
- **Gestione del personale:** è responsabile dell'amministrazione degli effettivi e della gestione dei servizi di tutte le formazioni come pure dei contributi per la formazione;
- **Servizio psicopedagogico dell'esercito:** garantisce l'assistenza psicologica e psicosociale come pure la psicologia d'urgenza;
- **Servizio sociale dell'esercito:** è responsabile della consulenza sociale;
- **Assistenza spirituale dell'esercito:** garantisce l'assistenza spirituale e l'assistenza spirituale d'urgenza nell'esercito;
- **Comando del reclutamento:** accerta l'idoneità delle persone soggette all'obbligo di leva e fornisce supporto ai militari per trovare una funzione adatta nell'esercito.



# FORNIRE SERVIZI

Con i settori **Servizio di condotta (S cond)** come pure **Sviluppo aziendale, gestione dei processi e controlling (Svil az, gest proc e contr)**, l'SM Pers Es fornisce servizi classici per il supporto e il coordinamento integrale degli affari e dei processi.

Il **Servizio specializzato Diversity dell'Esercito svizzero (S spec Div Es svizzero)** è responsabile di tutte le questioni sul tema della gestione della diversità e delle minoranze all'interno dell'esercito. Elabora le basi affinché tutti i militari di milizia possano prestare con successo il loro servizio militare, indipendentemente dal loro sesso e identità sessuale, orientamento sessuale, età, lingua, fisiologia e psicologia, cultura, provenienza etnica e sociale, religione come pure differenti visioni del mondo e stili di vita. Il Servizio specializzato è al fianco dei militari (direttamente interessati e/o quadri) che cercano consiglio fornendo loro consulenza specialistica.

**Sito Internet:** [www.esercito.ch/diversity](http://www.esercito.ch/diversity)

La hotline del Personale dell'esercito risponde alle domande dei militari in merito al loro servizio militare.

**Orari della hotline del Personale dell'esercito:**

08.00 – 12.00 e 13.00 – 17.00

**Telefono:** 0800 424 111

**E-mail:** [personelles.persa@vtg.admin.ch](mailto:personelles.persa@vtg.admin.ch)

**Sito Internet:** [www.esercito.ch/serviziomilitare](http://www.esercito.ch/serviziomilitare)



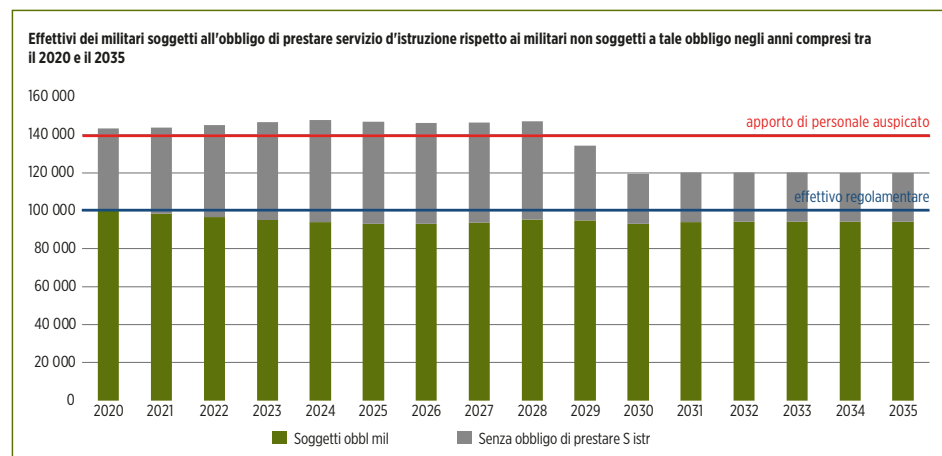
## GESTIRE E PIANIFICARE

L'UO **Gestione e criteri (G/C)** emana i criteri per l'apporto di personale all'esercito e ne verifica l'applicazione nel reclutamento, nelle formazioni d'addestramento e nella gestione del personale. In collaborazione con i subordinati diretti del capo dell'esercito supporta il processo annuale di «revisione dell'organizzazione dell'esercito» nei due ambiti della struttura e del personale.

Ulteriori compiti di G/C sono la legislazione nell'ambito dell'esercito di milizia come pure la corretta applicazione delle basi giuridiche, la gestione delle persone con doppia cittadinanza e degli Svizzeri all'estero come pure la consulenza e la formazione nell'ambito della prevenzione dell'estremismo nell'esercito e delle basi giuridiche del Pers Es.

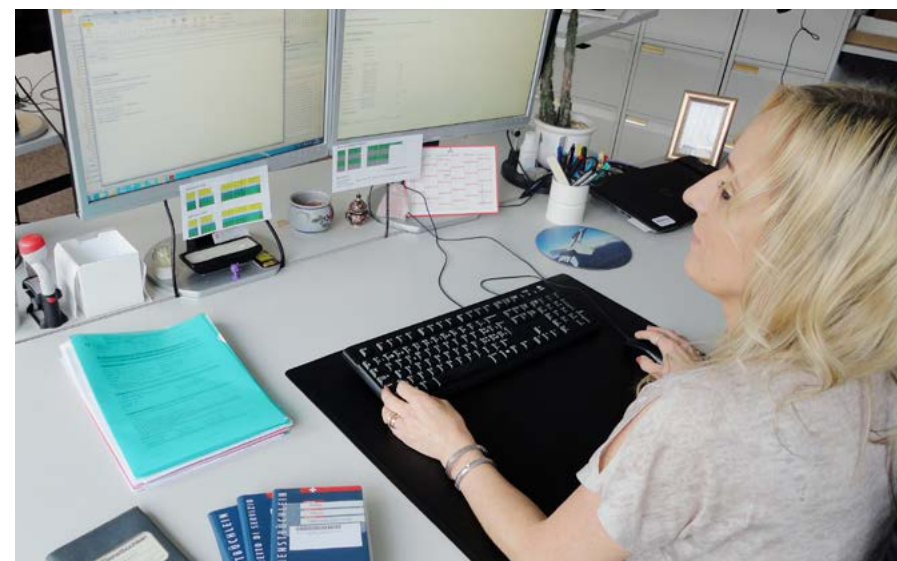
Inoltre l'UO G/C garantisce che l'esercizio e l'ulteriore sviluppo come pure la formazione e l'assistenza agli utenti del sistema di gestione del personale dell'esercito e della protezione civile (PISA) corrispondano alle attuali esigenze.

L'esercito in quanto sistema complessivo dev'essere equipaggiato per il futuro nell'ottica della digitalizzazione della milizia. I dati, i servizi e gli accessi devono essere digitalizzati e l'efficienza per l'esercito e i suoi gruppi di contatto dev'essere migliorata.



## AMMINISTRARE

La **Gestione del personale (G pers)** si occupa dell'amministrazione degli effettivi e della gestione dei servizi di tutte le formazioni dell'esercito. Ciò comprende la prima incorporazione, i cambiamenti d'incorporazione, le proposte d'avanzamento, i bilanciamenti degli effettivi, le promozioni e le mutazioni come pure il supporto amministrativo dei comandanti a tutti i livelli. Quest'ambito redige inoltre gli ordini di marcia e, in collaborazione con le amministrazioni militari cantonali, tratta le domande di differimento del servizio. La Gestione del personale comprende anche la disposizione e la verifica di misure nel caso di riserve in materia di sicurezza nei confronti di persone soggette all'obbligo di leva e di militari come pure la verifica e il pagamento di contributi per la formazione.



# CONSIGLIARE, ACCOMPAGNARE, SOSTENERE

Forniamo consulenza, accompagniamo e sosteniamo i militari come pure gli impiegati del settore Difesa per questioni o problemi di carattere psicologico, pedagogico, spirituale e sociale in relazione al servizio di truppa.

## Servizio psicopedagogico dell'esercito

Il **Servizio psicopedagogico dell'esercito (SPP Es)** è il servizio specializzato per la psicologia e la consulenza psicosociale, la pedagogia e la psicologia d'urgenza.

In quanto organo specialistico superiore di tutti i militari di milizia del servizio ausiliario SPP Es, il SPP Es garantisce la consulenza e l'assistenza psicosociale a tutti i militari in tutti i compiti dell'esercito. Il servizio dirige l'impiego annuale del SPP Es, è responsabile dell'apporto di nuove leve, dell'istruzione e del perfezionamento del SPP Es e in collaborazione con l'Assistenza spirituale dell'esercito assicura il CARE team dell'esercito.

**Per maggiori informazioni:** 0800 11 33 55  
**CARE (24 ore):** 079 320 30 30  
**Internet:** [www.esercito.ch/spp](http://www.esercito.ch/spp)

## Servizio sociale dell'esercito

Il **Servizio sociale dell'esercito (SS ES)** è il servizio specializzato dell'esercito per la consulenza sociale come pure nel caso di questioni finanziarie e legali.

In quanto organo specialistico superiore di tutti i militari di milizia del servizio sociale, garantisce con i suoi collaboratori la consulenza a tutti i militari che hanno questioni di carattere legale, materiale e finanziario in relazione al loro servizio. Il servizio fornisce inoltre consulenza e supporto ai pazienti militari e ai superstiti.

**Per maggiori informazioni:** 0800 855 844  
**Sito Internet:** [www.esercito.ch/serviziosociale](http://www.esercito.ch/serviziosociale)

## Assistenza spirituale dell'esercito

L'**Assistenza spirituale dell'esercito (AS Es)** è il servizio specializzato per la consulenza, l'accompagnamento e il sostegno in ambito spirituale. Nel contesto dell'esercito si occupa di questioni e domande di carattere religioso, spirituale, ideologico, etico ed esistenziale.

Quale organo specialistico superiore di tutti i militari del servizio ausiliario Assistenza spirituale dell'esercito (i cappellani militari sono incorporati in tutte le formazioni d'addestramento, in tutte le Grandi Unità e nel proprio stato maggiore specializzato), l'ASEs garantisce l'assistenza spirituale a tutti i militari in tutti i compiti dell'esercito. Il servizio emana direttive per l'impiego dei militari dell'Assistenza spirituale dell'esercito, è responsabile del loro reclutamento, della loro istruzione e del loro perfezionamento e in collaborazione con il SPP Es assicura il CARE team dell'esercito.

**Per maggiori informazioni e servizio di picchetto:** 0800 01 00 01  
**Sito Internet:** [www.esercito.ch/assistenzaspirituale](http://www.esercito.ch/assistenzaspirituale)



## Comando del reclutamento

# RECLUTARE

Il **Comando del reclutamento (Cdo recl)** è responsabile della selezione dei futuri militari e della loro attribuzione a una funzione adeguata. L'obiettivo è di armonizzare nel miglior modo possibile l'idoneità e le attitudini delle persone soggette all'obbligo di leva e le esigenze dell'esercito.

Affinché ciò possa accadere, le persone soggette all'obbligo di leva vengono approfonditamente esaminate per quanto attiene le loro condizioni mediche, psicologiche e fisiche. Vengono svolti anche accertamenti rilevanti ai fini della sicurezza. Esattamente come per gli uomini soggetti all'obbligo di leva, anche le donne che intendono prestare volontariamente servizio militare devono svolgere il processo di reclutamento.

**Sito Internet:** [www.esercito.ch/reclutamento](http://www.esercito.ch/reclutamento)  
[www.esercito.ch/donne](http://www.esercito.ch/donne)



\*Attribuzione da parte dell'ufficiale di reclutamento dell'UFPP

## Impressum

Editore: Esercito svizzero  
Autore: Comando Istruzione, Personale dell'esercito, Rodtmattstrasse 110, CH-3003 Berna  
Premedia: Centro dei media elettronici CME  
Copyright: Dipartimento federale della difesa, della protezione della popolazione e dello sport  
Ritiro: Ufficio federale delle costruzioni e della logistica (UFCL), Vendita delle pubblicazioni federali, CH-3003 Berna [www.pubblicazionifederali.admin.ch](http://www.pubblicazionifederali.admin.ch)  
Numero d'articolo UFCL: 83.239.08i | 12.20 860402749