



# PROJET COMMANDEMENT DU SUPPORT

Evolution BAC – BLA – SAN



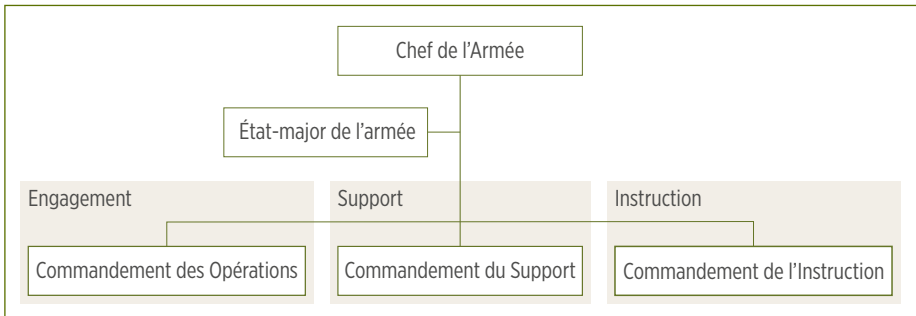
Schweizerische Eidgenossenschaft  
Confédération suisse  
Confederazione Svizzera  
Confederaziun svizra

Armée suisse

# SITUATION INITIALE

La structure de l'Armée dans le cadre du développement de l'armée (DEVA) selon l'ordonnance sur l'organisation de l'Armée (OOrgA) se compose de 3 commandements :

- › Commandement des Opérations (cdmt op)
- › Commandement du Support (cdmt supp)
- › Commandement de l'Instruction (cdmt instr)



Une période transitoire de 5 ans au plus (selon art 6 OOrgA) a été définie pour mettre en place, par étape, cette nouvelle organisation.

Le commandement des Opérations et le commandement de l'Instruction sont fonctionnels depuis le 1<sup>er</sup> janvier 2018. Le commandement du Support doit être opérationnel au plus tard au 1<sup>er</sup> janvier 2023.

Le niveau politique n'a formulé aucune contrainte au niveau structurel afin de permettre une analyse libre et approfondie. Cela permettra d'identifier des solutions qui offrent une valeur ajoutée à l'Armée dans son ensemble.

## Définition du terme

# OBJECTIFS ET MOTIFS DU PROJET

Le but du projet est de regrouper la BAC, la BLA et les affaires sanitaires pour disposer d'une unité forte qui apporte toutes les prestations de support.

La formation de trois commandements uniformes et cohérents (commandement des Opérations, commandement du Support et commandement de l'Instruction) permettra de diriger simplement et efficacement l'armée au plus haut niveau.

Le projet doit permettre au commandement du Support de fournir des prestations rapides et ciblées en cas d'engagement.

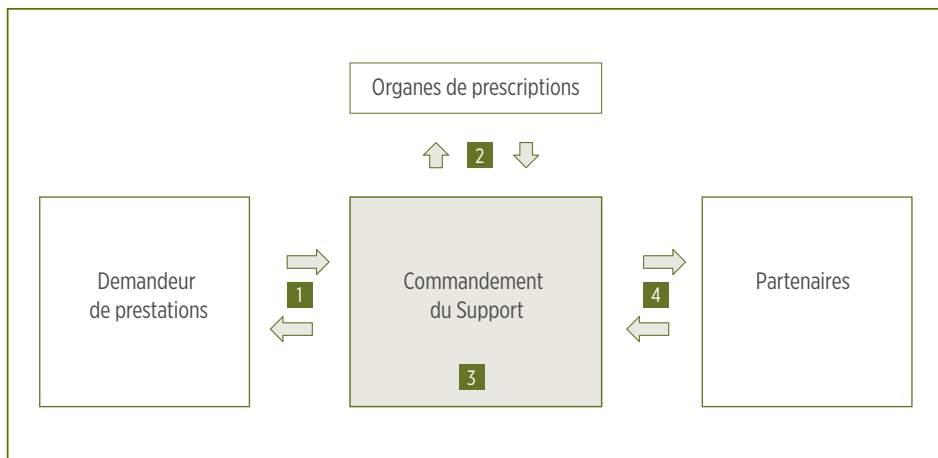
Le projet se concentre sur les domaines de l'aide au commandement, de la logistique et du sanitaire, mais peut également considérer certains éléments du support d'autres unités organisationnelles permettant d'apporter une valeur ajoutée à l'ensemble du système.

## NOTION DU « SUPPORT »

Cela signifie mettre à disposition une prestation selon des conditions définies au profit d'une formation et/ou d'un tiers.

Le support comprend des tâches transversales et communes aux forces armées, dont elles dépendent pour leur engagement, leur disponibilité de base, ou l'engagement qu'elles accomplissent au profit de tiers.

# LES PRINCIPES DE RÉFLEXION



1. Les prestations de support sont fournies et pilotées par une organisation résiliente de manière intégrale, coordonnée, flexible avec un emploi judicieux des ressources.
2. Les prestations de support sont garanties dans la durée, dans toutes les situations avec une maîtrise des ressources stratégiques attribuées.
3. Les prestations de support sont produites en tirant profit des complémentarités et des synergies.
4. La fourniture permanente ou temporaire de prestations de support, ainsi que la sous-traitance de tels services, doit tenir compte de la sécurité, de la robustesse, de la disponibilité et de la rentabilité.

# PLAN HORAIRE

## Jun 2018 (MS10)

Mission d'initialisation du projet

Phase initialisation:

- › Analyse de l'état actuel et de l'état recherché
- › Déterminer et valider les critères de décision
- › Elaboration et appréciation de variantes

## 3<sup>ème</sup> trimestre 2019 (MS20)

Décision de la variante et mission de projet

Phase conception: Elaboration des structures détaillées

## 4<sup>ème</sup> trimestre 2020 (MS30)

Validation des structures détaillées

Phase réalisation: Mise en oeuvre

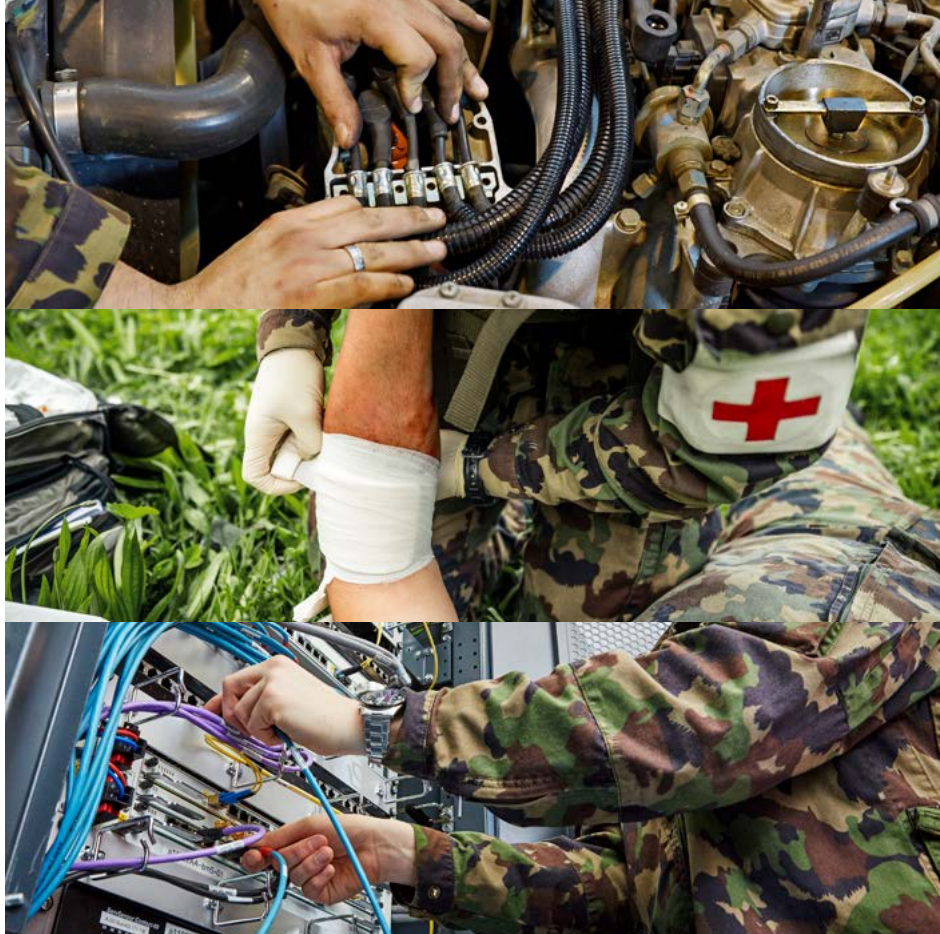
## 4<sup>ème</sup> trimestre 2022 (MS40)

Regroupement terminé

Phase introduction: Garantir le contrôle de la mise en oeuvre

## Impressum

Editeur	Armée suisse
Auteur	Projet Commandement du Support
Prémédia	Centre des médias électroniques CME
Copyright	Département fédéral de la défense, de la protection de la population et des sports
Distribution	Office fédéral des constructions et de la logistique OFCL, Publications fédérales, 3003 Berne www.publicationsfederales.admin.ch N° d'article OFCL: 81.248f   11.18



**« NOUS DÉVELOPPONS UNE ORGANISATION - SOUTENUE PAR TOUS -  
APTE À FOURNIR TOUTES LES PRESTATIONS DE SUPPORT  
DE LA MEILLEURE FAÇON POSSIBLE »**

Projet Commandement du Support  
Papiermühlestrasse 13e, 3003 Berne  
[projekt-kdo-unterstuetzung.astab@vtg.admin.ch](mailto:projekt-kdo-unterstuetzung.astab@vtg.admin.ch)

Plus informations :

Page d'accueil Intranet > Actualités > Thèmes >  
Développement de l'armée DEVA > Projet Commandement du Support  
[www.armee.ch/deva](http://www.armee.ch/deva)