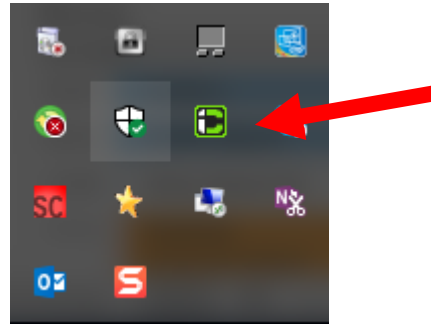


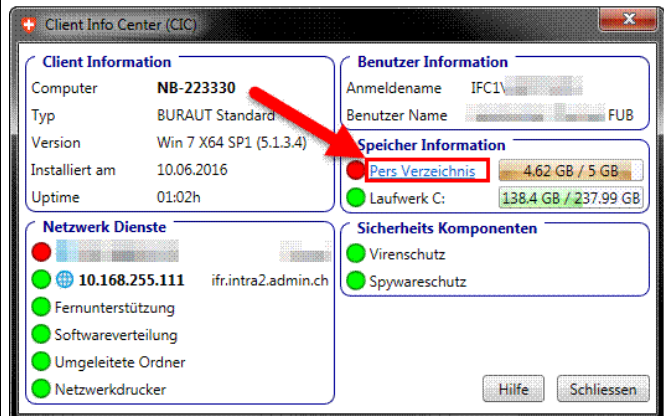


## Trovare le e-mail/i file criptati o firmati elettronicamente

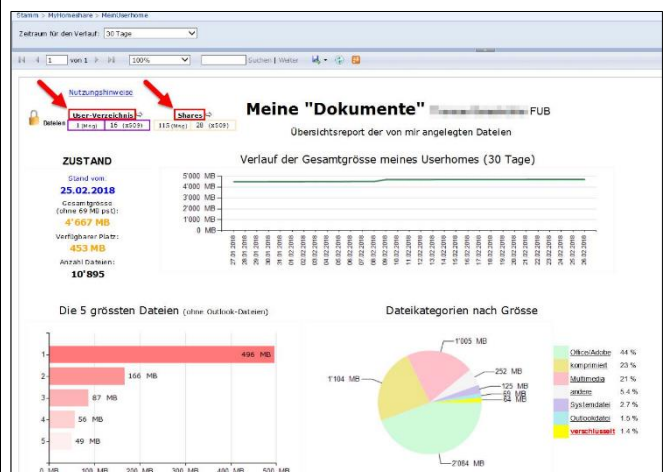
In basso a destra, nella barra delle applicazioni di Windows, aprire il Client Info Center.



Cliccando sul link «Pers Verzeichnis» viene visualizzata la panoramica **Miei documenti**.



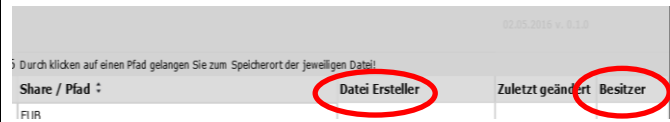
Se sono presenti delle e-mail o dei file criptati o firmati elettronicamente, in alto a sinistra vengono visualizzate le voci «User-Verzeichnis» e/o «Share». Cliccare su «User-Verzeichnis» (se non vengono visualizzate tali voci, sul computer non sono presenti e-mail criptate o firmate elettronicamente).



Nella categoria «User-Verzeichnis» è necessario spostare nella casella postale personale in Outlook ogni singolo percorso e le e-mail in esso contenute (vedi nomi dei file) (consiglio: creare cartelle temporanee affinché sia possibile salvare nuovamente i dati dopo averli decrittati).

Datei	Dateityp	Grösse	Pfad
...	x509	47 MB	Desktop
...	x509	16 MB	Document\12_Weiterbildung\Secure_Center
...	x509	428 KB	Document\14_Führung\1_MAL...

Nella categoria «Share» è necessario spostare nella casella postale personale in Outlook ogni singolo percorso e le e-mail criptate o firmate elettronicamente in esso contenute. Tuttavia in questo caso è possibile aprire solamente i file che sono stati creati dall'utente e di cui l'utente è proprietario.



Se l'utente è proprietario di dati che sono stati criptati con Secure Center, tali dati devono essere decriptati con l'apposito tool di Secure Center (cfr. *manuale Primi passi con la Smartcard Swiss Government PKI*).

