



## Abbruch Flugzeug-Unterstände U-43 – Realisierung Neubauten

Auf dem Militärflugplatz Alpnach stehen heute noch fünf von einst acht Flugzeugunterständen vom Typ U-43 (U steht für Unterstand, 43 für den Jahrgang). Aufgrund der schlechten Bausubstanz und der durch die Konstruktion gegebenen eingeschränkten Nutzung müssen diese nun Neubauten weichen.

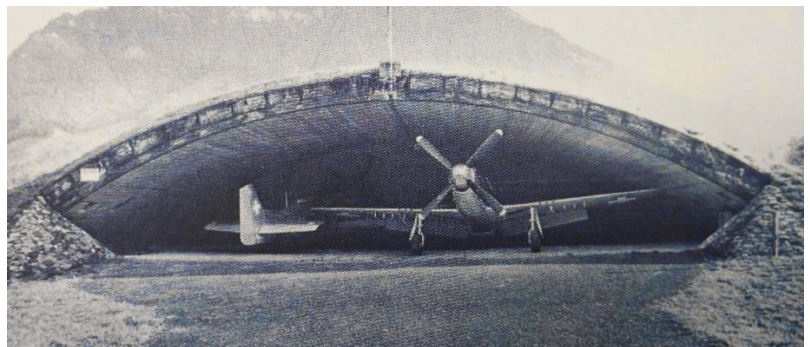
Bis zu Beginn des zweiten Weltkriegs wurden die Militärflugzeuge der Luftwaffe auf dem Militärflugplatz Alpnach meist auf offenem Gelände oder bestenfalls in Zelten abgestellt.

Aufgrund von gezielten Luftangriffen der deutschen Luftwaffe auf Polen und andere europäische Länder, entschloss sich die Schweizer Luftwaffe 1943 auf den sogenannten Reduit-Flugplätzen zum Schutz der Flugzeuge halbrunde, mit Erde überschüttete Beton-Unterstände vom Typ U-43 zu bauen.

In Alpnach wurden insgesamt acht U-43 Unterstände erbaut, von denen bis heute drei liquidiert wurden. Von den noch fünf verbliebenen Unterständen werden bis Ende 2022 aufgrund der schlechten Bausubstanz vier weitere weichen müssen. Der Rückbau des letzten Unterstandes wird bis 2025 erfolgen.

Obwohl für den Kriegsfall entworfen, wurden und werden die Unterstände auch heute noch gebraucht. Sei das im Tagesbetrieb zum Einstellen von diversen Spezialfahrzeugen und Material, oder teilweise im WK Betrieb als Standort für das Lagern von Material der Truppe.

Da diese Flächen nach wie vor gebraucht werden, wird in nächster Zukunft ein Realersatz erstellt. Die bestehenden Anforderungen wurden nach Nutzen und Einsatzrelevanz aufgeschlüsselt und an drei Zonen zugeteilt welche sich als geeignet herausgestellt haben: Kernzone, Kavernenareal und Chilcherli. Aufgrund der Dringlichkeit wird das Teilobjekt Fahrzeug-Einstellhalle in der Kernzone (Flugplatz Areal) zuerst, Baubeginn 2. Quartal 2022, realisiert. Die Fahrzeug-Einstellhalle im Kavernenareal und die Fahrzeug-Einstellhalle mit Werkstatt im Chilcherli werden später (2024/2025) realisiert.



Fotos von links nach rechts: Aktuelle Foto des Unterstandes U43 - U1, Nähe Eichstrasse; Foto von 1949 von Unterstand U43, ohne Tore mit P51 Mustang.

## Flugbetriebszeiten Helikopter, Flächenflugzeuge (in der Regel)

Normale Flugbetriebszeiten

Montag bis Freitag 07.30 – 12.00 Uhr / 13.15 – 17.00 Uhr

Lufttransporteinsätze gemäss operationellen Anforderungen sind während 24 Stunden möglich (u.a. Such- und Rettungsflüge sowie Einsätze zu Gunsten Blaulichtorganisationen, Grenzwache, etc.)

## Nachtflug Helikopter und Flächenflugzeuge

Oktober – März

jeweils am Mittwoch und Donnerstag bis 22.00 Uhr

April, Mai, August, September

jeweils am Mittwoch (Reserve Donnerstag) 20.30 – 23.00 Uhr

## Nachtflug PC-21 (nicht in Alpnach stationiert)

Nachtflüge werden voraussichtlich im Herbst, jeweils am Montag und Dienstag bis 22.00 Uhr, in den Wochen 43-46 stattfinden.

Bei der Einsatzplanung wird auf gleichmässiges Verteilen der Flüge über sämtliche Trainingsräume (Chasseral, Hohgant und Speer) geachtet. Dieses Training findet vorwiegend in Höhen über 4000 Meter über Meer statt, Emissionen können auch in Alpnach wahrgenommen werden.

## Aktivitäten auf dem Militärflugplatz Alpnach

Februar

Aktivitäten	KW09	KW10	KW11	KW12	KW13
Einsätze zu Gunsten Dritter	■	■	■	■	■
Aus-/Weiterbildung PU (Super Puma / Cougar)		■			■
Aus-/Weiterbildung EC635	■	■	■	■	■
Pikett Search And Rescue (SAR) / Such- und Rettungsflüge			■	■	
Pikett Readiness (Bereitschaft für Einsätze mit Helikopter innerhalb 4/8 Stunden)	■	■			
Weiterbildungskurse auf Propellerflugzeuge PC7					
Training Fallschirmaufklärer mit Propellerflugzeugen PC-6					

28.02.22 – 04.03.22	LW Detachement WK zu Gunsten mobiler Feldhangar
07.03.22 – 10.03.22	Dienstvorbereitungskurs (DVK) LT Kdo 2
15.03.22 – 17.03.22	Dienstvorbereitungskurs (DVK) LT Kdo 3
15.03.22 – 18.03.22	Fachdienstkurs Schutzhunde Militärpolizei im Kavernenareal
15.03.22 – 23.03.22	Orientierungstage 2022 Kanton OW im Bereich Chilcherli
22.03.22, ab 14.00 Uhr	Pensionierteninformation Flugplatz Alpnach
26.03.22	125 Jahre Viehzuchtgenossenschaft im Bereich Chilcherli
31.03.22	Pilotenschule, Tag der Angehörigen

## Belegungsplan Truppenlager Kleine Schliere und Truppenunterkunft Chilcherli

Unterkunft	KW09	KW10	KW11	KW12	KW13
Truppenlager Kleine Schliere					
Truppenunterkunft Chilcherli	■	■	■	■	

Truppenlager Kleine Schliere

Truppenunterkunft Chilcherli

28.02.22 – 04.03.22	LW Detachement WK zu Gunsten mobiler Feldhangar
07.03.22 – 10.03.22	Dienstvorbereitungskurs (DVK) LT Kdo 2
15.03.22 – 23.03.22	Orientierungstage 2022 Kanton OW

**Ansprechstelle Militärflugplatz Alpnach:** Wache/Loge Tel.-Nr.: 058 / 466 55 11 oder per eMail: [info-fplkdoalp.lw@vtg.admin.ch](mailto:info-fplkdoalp.lw@vtg.admin.ch)