

AUSBILDUNGSZENTRUM DER ARMEE



Truppenbezogen – Professionell



Schweizerische Eidgenossenschaft
Confédération suisse
Confederazione Svizzera
Confederaziun svizra

Schweizer Armee



AUFGABEN

Lehrgänge und Kurse

Stellt in Zusammenarbeit mit dem Kommando Höhere Kadernausbildung der Armee (HKA) und den Lehrverbänden die armeeweite Basis-, Grund- und Weiterausbildung des Berufspersonals sicher.

Gefechtsausbildungszentren Ost / West

Unterstützt mit den Gefechtsausbildungszentren Ost und West das Kommando Operationen und das Kommando Ausbildung beim Erlangen der Grund- und Einsatzbereitschaft im Bereich der Übungen mit Simulatoren.



Versuche und Entwicklung

Unterstützt die armeeweiten Projekte im Rahmen der Rüstungsbeschaffungsprozesse. Arbeitet mit bei Fragen von Bewaffnung, Ausrüstung, Unterrichtsmaterial sowie Munition und führt Truppenversuche durch. Stellt die Entwicklung der Live Simulation in den Gefechtsausbildungszentren sicher.

Waffen- und Schiessplätze

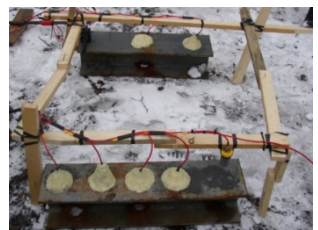
Stellt die Infrastrukturen auf den Waffenplätzen Walenstadt und Bure sowie auf den Schiessplätzen St. Luzisteig, Hinterrhein und Wichlen für die Benützung durch die Truppe bereit.

Verantwortlich auf Stufe Armee für die sicherheitstechnischen Belange der bundeseigenen Schiessplätze durch den Eid. Experte militärisches Schiessen (EEM) und der Schiessanlagen 300m / 50m / 25m durch den Eid. Schiessanlageexperte (ESAE).



Aufgaben

- Durchführung von Basis- und Grundkursen für angehende Berufsmilitärs
- Weiterausbildung von Berufsmilitärs in Einführungs-, Ergänzungs- und Fortbildungskursen
- Expertenaus- und Weiterbildung in den Bereichen Schiessen, Nahkampf, Sprengen im Einsatz und Methodik der Verbandsausbildung
- Erteilung von Berechtigungen in den Bereichen Zwangsmittel und dem Einsatz von Munition mit Sprengwirkung (BEMS) für Berufsmilitär
- Laufende Überprüfung der ausbildungsrelevanten Reglemente und Weisungen
- Mitarbeit bei der Erstellung von Reglementen
- Koordination spezieller Ausbildungsbedürfnisse mit den Partnern des Ausbildungszentrums der Armee





Aufgaben

- Schulung der gefechtstechnischen und taktischen Kernkompetenzen der Armee auf den Simulationsplattformen bis Stufe Bataillon
- Unterstützung der Truppe bei der Vorbereitung, der Durchführung und der Auswertung bei Übungen mit Simulatoren
- Leistungsüberprüfung im Rahmen des Ausbildungscontrolling
- Sicherstellung der Bereitschaft der Anlagen in Zusammenarbeit mit dem RUAG Trainings Support Gefechtsausbildungszentrum (RTS GAZ)



WAFFEN- UND SCHIESSPLÄTZE

Aufgaben

- Belegungsplanung und Belegungsführung der Waffen- und Schiessplätze
- Bereitstellung der benötigten Infrastruktur für die Benutzer
- Durchführung der Unterstützungsrapporte für die Truppe
- Aus- und Umbau der Infrastruktur in Zusammenarbeit mit Behörden und zivilen Instanzen



Waffenplatz Walenstadt



Waffenplatz Bure



Schiessplatz St. Luzisteig



Schiessplatz Hinterrhein



Schiessplatz Wichlen

VERSUCHE UND ENTWICKLUNG

Aufgaben

- Durchführung von Truppenversuchen in Zusammenarbeit mit armeerweiten Nutzern
- Grundlagenerarbeitung für die künftige Entwicklung von Waffen und Simulationssystemen
- Erstellung von Reglementen und Weisungen in Zusammenarbeit mit weiteren Nutzern
- Durchführung von Einführungs-, Umschulungs- und Ausbildungskursen von neu beschafftem Material



**Schultergestützte
Mehrzweckwaffen**



Neue Fussbekleidung

Symbolische Darstellung



**Schiessimulator zu Stgw 90,
neue Technologie**



**MBAS (Modulares Bekleidungs-
und Ausrüstungssystem)**

Symbolische Darstellung



**Neue Generation
Radschützenpanzer**

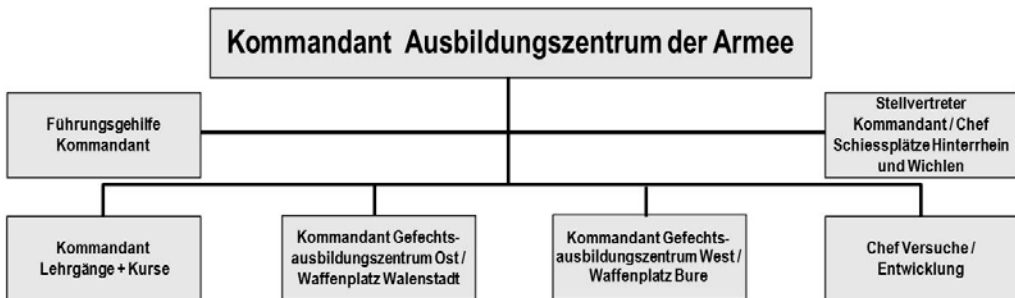
Symbolische Darstellung



Kälteschutzhandschuh 17

Symbolische Darstellung

FÜHRUNGSSTRUKTUR / INFORMATIONEN



Ausbildungszentrum der Armee AZA

Kaserne
8880 Walenstadt
Tel. +41 58 466 36 36
Fax. +41 81 735 22 50

Ausbildungszentrum der Armee Kdo Lehrgänge und Kurse

Kaserne
Gebäude BK
8880 Walenstadt
Tel. +41 58 466 36 36

Ausbildungszentrum der Armee Kdo Gefechtsausbildungszentrum Ost / Waffenplatz Walenstadt

Kaserne
Gebäude BK
8880 Walenstadt
Tel. +41 58 466 36 36

Ausbildungszentrum der Armee Kdo Gefechtsausbildungszentrum West / Waffenplatz Bure

Kaserne
2915 Bure
Tel. +41 58 483 51 11

Ausbildungszentrum der Armee Versuche und Entwicklung

Kaserne
Gebäude VS
8880 Walenstadt
Tel. +41 58 466 36 36

Ausbildungszentrum der Armee Schiessplatz Hinterrhein

7438 Hinterrhein
Tel. +41 58 482 11 11

Ausbildungszentrum der Armee Schiessplatz Wichlen

Postfach
8767 Elm
Tel. +41 58 469 66 14

So finden Sie uns:

Waffenplatz Walenstadt

Anreise mit der Eisenbahn

- Anreise mit der SBB
- Bahnhof Walenstadt
- ca. 15 Min Fussmarsch bis zur Kaserne

Anreise mit dem Auto

- Zufahrt über A 3
- Ausfahrt Flums (von Sargans her)
- Ausfahrt Walenstadt (von Zürich her)

Waffenplatz Bure

Anreise mit der Eisenbahn

- Anreise mit der SBB
- Bahnhof Bure für die Truppe

Anreise mit dem Auto

- Zufahrt über A 16
- Ausfahrt Bure
- Schild "Casernes de Bure"

Schiessplatz Hinterrhein

Anreise mit öffentlichen Verkehrsmitteln

- Bis Chur SBB
- Chur bis Thusis RhB
- Thusis bis Nordportal San Bernadinotunnel Postauto

Anreise mit dem Auto

- Zufahrt über A 13
- Ausfahrt «Spl» (gelber Wegweiser)

Schiessplatz St. Luzisteig

Anreise mit der Eisenbahn

- Anreise mit der SBB
- Bahnhof Bad Ragaz
- Transport ab Bad Ragaz mit Truppenfahrzeug

Anreise mit dem Auto

- Zufahrt über A 13
- Ausfahrt Bad Ragaz
- Zufahrt über Fläsch (Wegweiser)

Schiessplatz Wichlen

Anreise mit öffentlichen Verkehrsmitteln

- Anreise mit der SBB bis Schwanden
- bis Dorf Elm Autobetrieb Elm, ab Dorf Elm Privat- oder Militärfahrzeug

Anreise mit dem Auto

- Zufahrt über A 3
- Ausfahrt Glarnerland
- Kantonsstrasse bis Schwanden
- Schwanden Abzweigung Elm bis Schiessplatz Wichlen