



Ulteriore sviluppo dell'esercito

IL COMANDO ISTRUZIONE

Il successo inizia da noi



Schweizerische Eidgenossenschaft
Confédération suisse
Confederazione Svizzera
Confederaziun svizra

Esercito svizzero

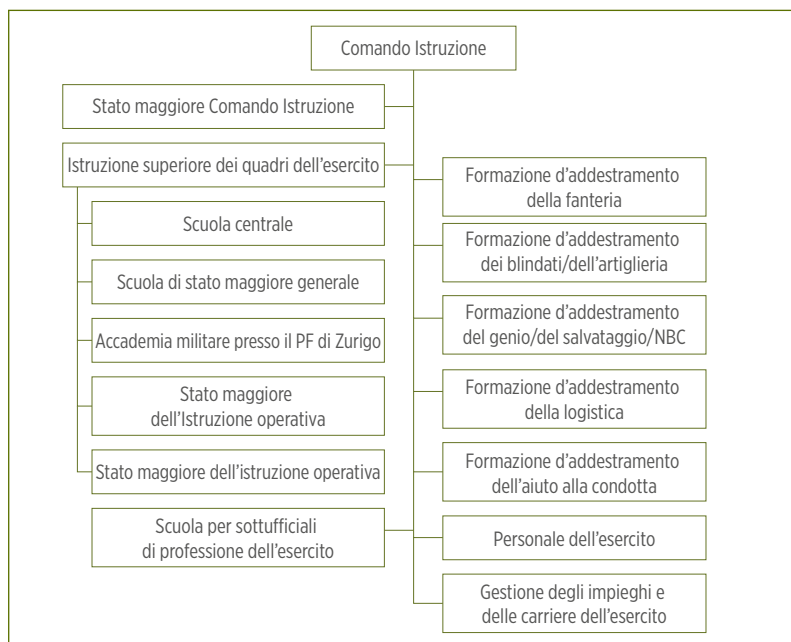
Flyer n. 7



IL COMANDO ISTRUZIONE

Il Comando Istruzione:

- › sviluppa e realizza i criteri d'istruzione per l'esercito;
- › realizza le basi di pianificazione per l'istruzione nell'esercito e coordina l'infrastruttura d'istruzione;
- › gestisce l'istruzione di base generale e il perfezionamento per i quadri e gli stati maggiori;
- › svolge l'istruzione di base generale e garantisce l'istruzione nell'ambito della prontezza e della mobilitazione;
- › svolge la formazione degli ufficiali di professione e dei sottufficiali di professione e ne gestisce l'impiego nonché la carriera;
- › dirige la gestione degli effettivi, il reclutamento, la gestione del personale delle formazioni di milizia nonché l'assistenza ai militari di milizia dell'esercito.





FORNITORE DI PRESTAZIONI PER CONVINZIONE

Lo Stato maggiore del Comando Istruzione:

- › con i suoi prodotti crea presupposti favorevoli per una condotta promettente da parte del capo Comando Istruzione;
- › in qualità di fornitore di prestazioni sgrava con la massima efficacia i subordinati diretti del capo Comando Istruzione dai lavori amministrativi;
- › lavora in modo aperto e trasparente garantendo il coordinamento dei settori trasversali a livello di subordinati diretti del capo dell'esercito e di Comando Istruzione;
- › emana la data d'ordini ai nostri subordinati diretti in modo tempestivo e adeguato alle esigenze.



Impressum

Editore Esercito svizzero
Autore Comunicazione Difesa
Premedia Centro dei media elettronici CME
Copyright Dipartimento federale della difesa, della protezione della popolazione e dello sport
Distribuzione Ufficio federale delle costruzioni e della logistica UFCL, Distribuzione delle pubblicazioni federali, 3003 Berna | www.pubblicazionifederali.admin.ch
Numero dell'articolo UFCL: 83.239.07i | 02.18 1500 860402749



COMPETENZA DI CONDOTTA: AQUISIRLA, RAFFORZARLA E AFFINARLA

l'Istruzione superiore dei quadri dell'esercito è il centro di competenza per la formazione alla condotta, l'istruzione del livello strategico-militare e tattico-operativo nonché delle scienze militari. È un elemento riconosciuto del panorama formativo svizzero.

Per saperne di più

Installare l'app **Scan AR+** e vedere anche le immagini animate...



ALLENATI COME SE COMBATTESSI

Essenzialmente il comando del Centro d'istruzione dell'esercito deve adempiere i seguenti compiti: istruzione pratica fondamentale, di base e perfezionamento a livello di esercito di quadri di professione attivi e futuri in collaborazione con il comando dell'Istruzione superiore dei quadri dell'esercito (ISOE) e le formazioni d'addestramento; supporto e istruzione della truppa nel raggiungimento della prontezza di base e all'impiego mediante esercizi con simulatori e di tiro con munizioni da combattimento; ulteriore sviluppo della simulazione live; supporto di progetti a livello di esercito nell'ambito dei processi d'acquisto di armamenti; collaborazione nell'ambito di questioni relative all'armamento, a sistemi, a materiale didattico, a munizioni e allo svolgimento di prove presso la truppa; elaborazione e coordinamento di procedure d'impiego nonché trattamento di regolamenti interarmi; messa a disposizione di infrastrutture e supporto a favore della truppa.



COMBATTENTE SU OGNI TERRENO

La fanteria viene impiegata in modo polivalente in tutti i compiti d'impiego dell'esercito: combattere, proteggere, aiutare. Il fante non deve soltanto padroneggiare l'impiego della propria arma, ma deve anche agire in modo rapido, mobile e ponderato sia di giorno che di notte. Nella sua funzione ogni soldato segue un'istruzione quale specialista, ad esempio per l'impiego del panzerfaust o della mitragliatrice leggera. L'istruzione quale fante, oltre all'istruzione di base alle armi e agli apparecchi, offre funzioni molteplici e interessanti come quella di ricognitore, agente della polizia militare, cannoniere lanciamine, conducente, soldato di sicurezza, soldato dello scaglione di condotta, specialista di montagna e musicista militare. Le esigenze poste a un fante sono elevate e spesso i compiti sono molto complessi. Perciò in seno al gruppo e alla sezione sono molto importanti il cameratismo e lo spirito di corpo. Con le sue otto scuole la fanteria è presente in tutta la Svizzera.



FORZA DI PENETRAZIONE

La Formazione d'addestramento dei blindati/dell'artiglieria riunisce i mezzi meccanizzati pesanti dell'Esercito svizzero. Istruisce quadri e soldati a favore delle Forze terrestri, delle brigate meccanizzate e dei battaglioni di stato maggiore delle divisioni territoriali. Il compito dell'esercito «difesa» riveste un'importanza fondamentale. L'istruzione impegnativa avviene sui più moderni simulatori nonché su sistemi reali e abilita i quadri e i soldati a impiegare i loro mezzi in modo integrato. Le piazze d'armi di Thun e di Bière sono le ubicazioni principali dell'istruzione di base. L'istruzione al combattimento dei quadri e dei soldati avviene sulla piazza d'armi di Bure che con il suo terreno e la sua installazione per il combattimento in località Nalé offre molteplici possibilità per un'istruzione intensa. L'istruzione di tiro integrata dei sistemi pesanti ha luogo sulle piazze di tiro per carri armati di Hinterrhein e Wicheln nonché sulla piazza di tiro dell'artiglieria sul Sempione.



APPOGGIO IN TUTTE LE SITUAZIONI

Le formazioni del genio, del salvataggio, NBC e KAMIR sono importanti pilastri dell'esercito e partner decisivi dell'appoggio al combattimento nonché dell'aiuto militare in caso di catastrofe in Svizzera e all'estero. La mobilità di tutte le truppe viene garantita sia dalle truppe del genio che realizzano o ripristinano vie di comunicazione che da distaccamenti KAMIR in grado di sgomberare munizioni inesplose. Le truppe di salvataggio vengono impiegate in caso di incendi di grandi proporzioni e di situazioni con danni gravi. Le truppe di difesa NBC appoggiano le formazioni d'impiego militari e le autorità civili nel rilevamento e nell'eliminazione di aggressivi nucleari, biologici e chimici. Il Centro di competenza sport dirige la SR per sportivi di punta e in materia di sport fornisce un importante contributo alla prontezza all'impiego dell'esercito.



PRONTEZZA ALL'IMPIEGO GRAZIE ALLA LOGISTICA

La logistica costituisce il fondamento per l'impiego di tutte le Armi garantendo le prestazioni richieste in funzione del fabbisogno e dei destinatari. I servizi forniti dagli specialisti della logistica contribuiscono in misura determinante al successo di un'azione militare. La Formazione d'addestramento della logistica istruisce tutti i militari degli ambiti logistici dell'Esercito svizzero. Si tratta delle truppe sanitarie, delle truppe della logistica con gli ambiti manutenzione, circolazione e trasporto, rifornimento nonché servizio veterinario e animali dell'esercito. Il Centro di competenza formazione di guida dell'esercito nonché il Centro d'istruzione della sussistenza sono responsabili dell'istruzione dei capicucina, dei cuochi di truppa e degli specialisti in logistica di cucina e completano l'offerta formativa.



MODERNA E MOBILE

La Formazione d'addestramento dell'aiuto alla condotta istruisce quadri e soldati a favore delle divisioni territoriali (div ter), delle brigate meccanizzate (br mecc), della brigata logistica (br log) e della brigata d'aiuto alla condotta 41 (br aiuto cond 41). Viene inoltre garantita l'istruzione specifica all'aiuto alla condotta di queste formazioni. Al termine di ogni scuola reclute nell'ambito di un esercizio integrato d'aiuto alla condotta denominato «COMPOSITO» vengono allenate, verificate e ulteriormente sviluppate le procedure d'impiego dell'aiuto alla condotta in modo integrato con le altre formazioni d'addestramento fino al livello di brigata. In tal senso la scuola della guerra elettronica 64 simula un avversario moderno mediante esplorazione elettronica e impieghi di disturbo.



RECLUTAMENTO E GESTIONE DEGLI EFFETTIVI

Il Personale dell'esercito (Pers Es) accompagna i militari (mil) dal reclutamento fino al proscioglimento. Il reclutamento verifica l'abilità al servizio e attribuisce una funzione al mil nell'esercito o nella protezione civile. Rientrano negli ulteriori compiti fondamentali del Pers Es anche le prescrizioni per la prontezza di base del personale e la gestione degli effettivi nonché la gestione del personale e dei servizi delle scuole e delle formazioni. L'assistenza spirituale è competente per la totalità degli ambiti che si occupano di assistere sul piano spirituale tutti i mil. Il Servizio psicopedagogico dell'esercito è responsabile della consulenza, dell'accompagnamento nonché del coaching di mil e quadri. Il Servizio sociale dell'esercito aiuta chi presta servizio in caso di difficoltà personali, professionali o familiari. Questi servizi assicurano in modo congiunto l'impiego del CARE team dell'esercito.



Trovate ulteriori informazioni relative all'ulteriore sviluppo
dell'esercito in Internet:
www.esercito.ch/uses-faq

Comunicazione Difesa:
info@vtg.admin.ch