

Restricted Area über Davos

WEF 2012 Hinweise zur Luftraumbenützung während des Weltwirtschaftsforums

In der Zeit vom 25. bis 29. Januar 2012 findet in Davos das Weltwirtschaftsforum WEF statt. Vor und während dieser Zeit wird der Luftraum in der Region Davos für den Flugverkehr stark eingeschränkt und von der Luftwaffe permanent überwacht. Die Beschränkungen umfassen die folgenden Zeiten:

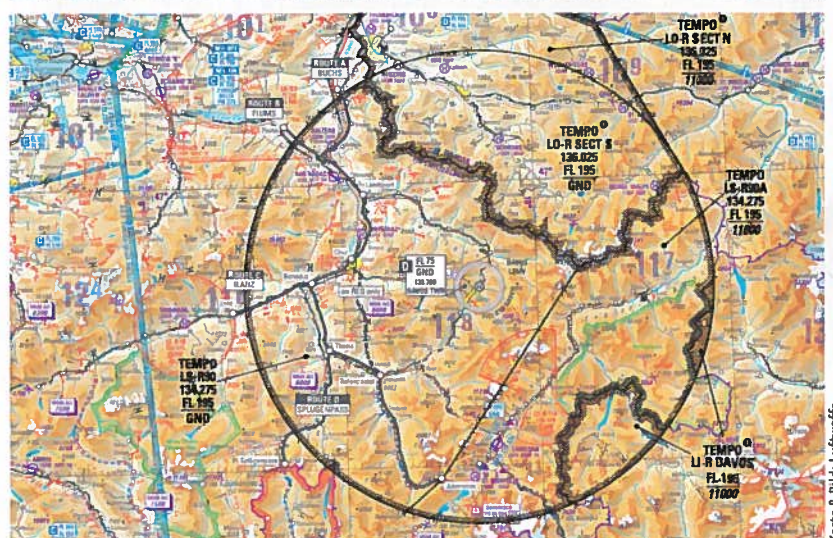
- 23. Januar 2012 (7 Uhr UTC bis 17 Uhr UTC) für Training.
- 24. Januar (ab 7 Uhr UTC) bis 29. Januar 2012 (bis 17 Uhr UTC). Zur Info: Die Uhrzeiten sind auf den Plakaten des BAZL und der Luftwaffe sowie im Internet in LT und nicht in UTC publiziert.

Luftwaffe organisiert Überwachung

Durchflüge bei Nacht nach Sichtflugregeln (NVFR) und Flüge nach Instrumentenflugregeln (IFR) sind während der Dauer der Beschränkungen im besagten Gebiet generell verboten. Während der gesamten Dauer der Einschränkung gilt in den Alpen als Untergrenze des Luftraumes Delta (Flight Level 130) gemäss MIL ON. Zur Unterstützung der zivilen Behörden werden Lufttransporte und Überwachungsflüge der Schweizer Luftwaffe durchgeführt. Diese organisiert zudem die Luftraumüberwachung mit diversen ihr zur Verfügung stehenden Mitteln wie beispielsweise Bodenradar (FLORAKO-System, mobile Radare, Radar datenaustausch mit Österreich) sowie luftgestützten Mitteln (F/A-18, PC-7 und Helikopter).

Alle Piloten, welche innerhalb der Restricted Area fliegen wollen, müssen akkreditiert sein. Dem Gesuch muss zusätzlich eine Kopie des Passes oder der ID sowie der Fluglizenz beigelegt werden. Das Verfahren wird rechtzeitig mittels des VFR SUP bekannt gemacht. Die Restricted Area wird auch Liechtenstein, Österreich und Italien abdecken. Einzig die offiziellen österreichischen und italienischen Luftfahrtpublikationen sind für dieses Flugbeschränkungsgebiet rechtsgültig. Gründliches Studium der Publikationen (VFR SUP, NOTAM und so weiter) und die strikte Einhaltung der Vorschriften werden dringend empfohlen. Wenn möglich ist auf eine Alternativroute auszuweichen.

Alle hier publizierten Informationen entsprechen dem Wissensstand bei Redaktionsschluss. Sie ersetzen in keiner Weise die offiziellen Publikationen, welche in jedem Fall massgebend sind. Detaillierte Infos werden auf den Homepages des BAZL und der Luftwaffe aufgeschaltet. [pan www.armee.ch/wef](http://www.armee.ch/wef)



La version française de cet article peut être consultée sous:
www.aeroclub.ch – Informations – AeroRevue – Articles